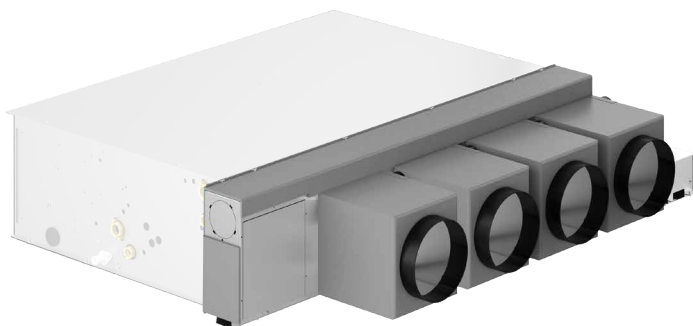


MZC

Plenum mit motorisierten Luftklappen

- Mehrzonenluftmischkasten zur Steuerung des Luftdurchsatzes
- Erhältlich sowohl für On/Off- als auch für invertergesteuerte Gebläsekonvektoren mit Kanalisierung



BESCHREIBUNG

Der Luftmischkasten mit motorisierten Klappen wurde für Anwendungen in Wohngebäuden und im Dienstleistungssektor konzipiert und gestattet es, hervorragenden Raumkomfort mit garantierter Energieeinsparung zu kombinieren.

Immer häufiger besteht im modernen Anlagenbau die Notwendigkeit einer globalen Klimatisierung über kanalisierte Systeme. Das Zubehör MZC regelt den Raumkomfort über die elektronische Steuerung der Schieber und passt dadurch den Luftdurchsatz dem tatsächlichen Bedarf an.

MZC wurde für die Kombination mit allen Gebläsekonvektoren sowohl mit Asynchron- als auch mit bürstenlosem Motor konzipiert und ist für die Frischluftverteilung vorgerüstet.

EIGENSCHAFTEN

Das Gehäuse

- Gehäuse aus verzinktem Blech mit selbstlöschender Isolierung.
- Je nach Modell 2 bis 6 Zuluftauslässe. Jeder Auslass ist mit einem motorisierten Schieber ausgestattet. Sollte die Anlage dies erfordern, besteht die Möglichkeit, mit dem Zubehör MZCSM einen Auslass hinzuzufügen (diese Möglichkeit besteht nicht an allen Modellen, siehe die Eignungstabelle des Zubehörs)
- Flansch für Frischluftzufuhr serienmäßig für den Anschluss des MZC-Luftmischkastens an einen Wärmerückgewinner.
- Vorrüstung für die Installation eines weiteren Luftfühlers (Zubehör MZCSA) für die Steuerung von modulierenden oder druckunabhängigen Ventilen (Pressure Independent).
- Möglichkeit der Installation des Luftmischkastens auch in der Ansaugleitung des Gebläsekonvektors mittels Flanschen (Zubehör MZCA)
- Umkehrbarer Schaltkasten (re, li)
- Wassertemperaturfühler im Lieferumfang enthalten, für den Wärmetauscher des Gebläsekonvektors.

Einstellung

- MZC ist mit einem Zonenthermostat VMHI zur Einstellung des gewünschten Temperatursollwerts ausgestattet.
- Der Status der Schieber (geöffnet/geschlossen) wird durch das Erreichen des in jedem Raum eingestellten Temperatursollwerts geregelt.
- Steuerung von max. 6 motorisierten Schiebern.
- Luftstromregelung für jeden Schieber (für jeden Auslass kann die maximale und minimale Schieberöffnung eingestellt werden).
- Möglichkeit der Verknüpfung der Steuerung mehrerer Schieber mit der Anforderung des Zonenthermostats (VMHI oder WT10).

- Bei Anlagen, bei denen Schieber und Raumthermostate eindeutig zugeordnet sind, kann die modulierende Schieberbewegung abhängig von der Anforderung des Raumthermostats aktiviert werden.
- Aktivierung der Funktion "Saugplenum"
- MZC ist in der Lage, eventuell an dem mit ihm verbundenen Gebläsekonvektor installierte Ventile für 2- oder 4-Rohrsysteme zu steuern, und zwar des Typs On/Off, modulierend oder druckunabhängig (Pressure Independent).
- Möglichkeit der Parametrierung des Steuergeräts über die serielle Überwachungsschnittstelle.

ZUBEHÖR

Spezifische Bedientafeln

WR10: Wireless-Empfänger mit zwei Kanälen für WT10.

WT10: Wireless-Thermostat.

n°1 Serienmäßig



Komponenten VMF

VMF-VOC: Zubehör für die Messung der Luftqualität.

VMHI: Das VMHI-Panel kann als Benutzerschnittstelle für VMF-E19/E19I-Thermostate, GLFxN/M- oder GLLxN-Netze oder als Schnittstelle für das MZC-System verwendet werden. Die Funktionsweise, die von der Benutzerschnittstelle ausgeübt werden soll, wird durch die korrekte Parametrierung derselben und durch die Einhaltung der elektrischen

Verbindungen zwischen der Schnittstelle und dem Thermostat oder zwischen der Schnittstelle und dem Plenum festgelegt.

Installationszubehör

MZCACV: Elektrische Anlage mit Schnittstellenplatine Relais. Obligatorisches Zubehör an den Einheiten, deren Motor eine Stromaufnahme von 0,7 A übersteigt. Die Schnittstellenplatine Relais ist mit einer 2A-Sicherung zum Schutz des Gebläsekonvektors ausgestattet. Wenn der Gebläsekonvektor mehr als 2A und bis 4A Strom aufnimmt muss die Sicherung in deren Inneren durch die mitgelieferte 4A-Sicherung ersetzt werden.

MZCAC: Die Elektrische Anlage für den Anschluss des Plenums MZC an einen Gebläsekonvektor mit Asynchronmotor ist obligatorisch.

MZCBC: Die Elektrische Anlage für den Anschluss des Plenums MZC an einen Gebläsekonvektor mit brushless motor ist obligatorisch.

MZCSM: Einzelmodul mit motorisiertem Schieber.

MZCA: Adapterflansch für die Installation des Luftmischkastens auch in der Ansaugung des Gebläsekonvektors.

MZCSA: Luftfühler für die Steuerung von modulierenden oder druckunabhängigen Ventilen (Pressure Independent).

ZCT: Es handelt sich um ein elektrisches Gerät mit Bluetooth- und WiFi-Technologie, mit dem man die Funktionen eines Luftfühlers und eines Thermostats mit potentialfreiem Kontakt ausführen kann. Kommunizieren Sie mit der AerChront App (verfügbar für Android und iOS) für die Haussteuerung, indem Sie benutzerdefinierte Räume mit Namen und Titelbild erstellen. Es ist sowohl in Weiß (ZCT_W) als auch in Schwarz (ZCT_B) erhältlich. Weitere Informationen über die Nutzung der Anwendung und die verfügbaren Funktionen finden Sie in der entsprechenden Dokumentation auf der Website.

EIGNUNGSTABELLE DES ZUBEHÖRS

Spezifische Bedientafeln und Zubehör

Zubehör	MZC220	MZC320	MZC530	MZC830	MZC5040	MZC7050
WR10	•	•	•	•	•	•
WT10	•	•	•	•	•	•

VMF-System

Zubehör	MZC220	MZC320	MZC530	MZC830	MZC5040	MZC7050
VMF-VOC	•	•	•	•	•	•
VMHI	•	•	•	•	•	•

Installationszubehör

Relais-Schnittstellenkarte

Zubehör	MZC7050					
MZCACV	•					
Zubehör	MZC220	MZC320	MZC530	MZC830	MZC5040	MZC7050
MZCAC	•	•	•	•	•	•

Elektroanlage obligatorisch

Zubehör	MZC220	MZC320	MZC530	MZC830	MZC5040	MZC7050
MZCBC	•	•	•	•	•	•

Einzelmodul mit Schieber

Zubehör	MZC320	MZC530	MZC830	MZC5040	MZC7050
MZCSM	•	•	•	•	•

Adapterflansch

Zubehör	MZC220	MZC320	MZC530	MZC830
MZCA2	•			
MZCA3		•		
MZCA5			•	
MZCA8				•

Luftsonde

Zubehör	MZC220	MZC320	MZC530	MZC830	MZC5040	MZC7050
MZCSA	•	•	•	•	•	•

Thermostat

Zubehör	MZC220	MZC320	MZC530	MZC830	MZC5040	MZC7050
ZCT	•	•	•	•	•	•

KOMPATIBILITÄT DER MZC-LUFTMISCHKÄSTEN MIT DEN AERMEC-GEBLÄSEKONVEKTOREN

Luftmischkasten mit motorisierten Schiebern - FCZ - PO

Verbindungen mit Motorisierten Sensoren - FZL 10																					
Modell	Ver	100	101	102	150	200	201	202	250	300	301	302	350	400	401	402	450	500	501	502	550
MZC220	PO,POR					•	•	•	•												
MZC320	PO,POR									•	•	•	•								
MZC530	PO,POR													•	•	•	•	•	•	•	•
Modell	Ver	600	601	602	650	700	701	702	750	800	801	802	850	900	901	950	1000	1001			
MZC830	PO,POR	•	•	•	•	•	•	•	•	•	•	•	•	•	•	•					

Luftmischkasten mit motorisierten Schiebern - VED 030-340

Zubehör	VED030	VED040	VED130	VED140	VED230	VED240	VED330	VED340
MZC220	•	•						
MZC320			•	•				
MZC530					•	•		
MZC830							•	•

Luftmischkasten mit motorisierten Schiebern - VED 430 - 741

Zubehör	VED430	VED440	VED530	VED540	VED630	VED640	VED730	VED740
MZC5040				
MZC7050				
Zubehör	VED432	VED441	VED532	VED541	VED632	VED641	VED732	VED741
MZC5040				
MZC7050				

Luftmischkasten mit motorisierten Schiebern - VED 030I-340I

Zubehör	VED030I	VED040I	VED130I	VED140I	VED230I	VED240I	VED330I	VED340I
MZC220	.	.						
MZC320			.	.				
MZC530					.	.		
MZC830							.	.

Luftmischkasten mit motorisierten Schiebern - VED 530I - 741I

Zubehör	VED530I	VED540I	VED730I	VED740I
MZC5040	.	.		
MZC7050			.	.
Zubehör	VED532I	VED541I	VED732I	VED741I
MZC5040	.	.		
MZC7050			.	.

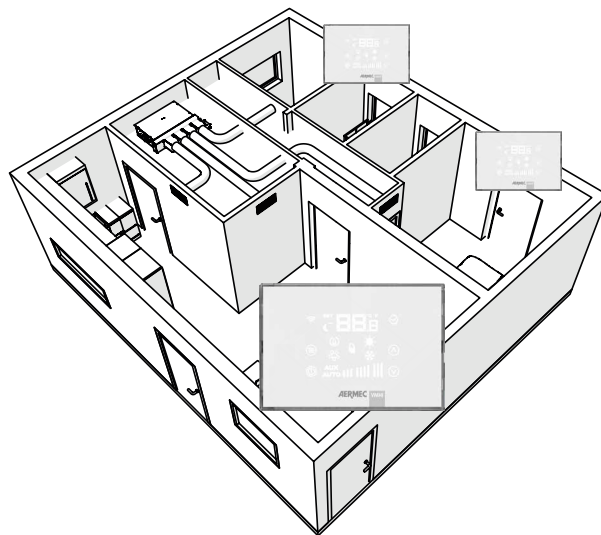
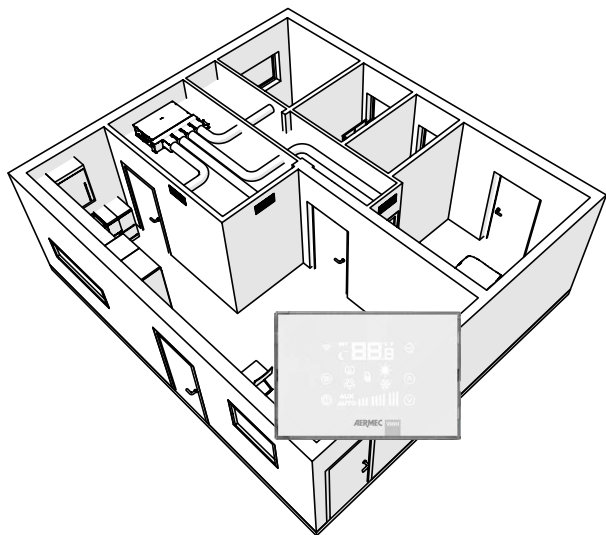
Plenum mit motorisierten Luftklappen - VES 030-340

Zubehör	VES030	VES040	VES130	VES140	VES230	VES240	VES330	VES340
MZC220	.	.						
MZC320			.	.				
MZC530					.	.		
MZC830							.	.

Plenum mit motorisierten Luftklappen - VES 030I-340I

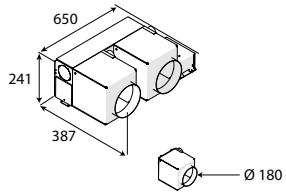
Zubehör	VES030I	VES040I	VES130I	VES140I	VES230I	VES240I	VES330I	VES340I
MZC220	.	.						
MZC320			.	.				
MZC530					.	.		
MZC830							.	.

ANLAGENLÖSUNGEN

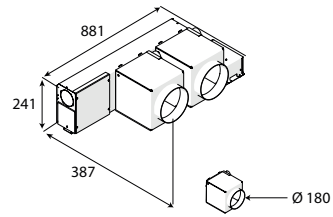


ABMESSUNGEN

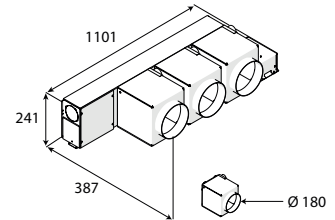
MZC220



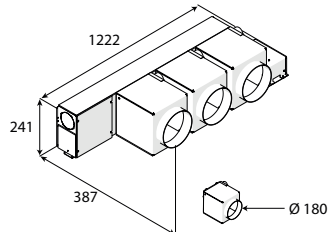
MZC320



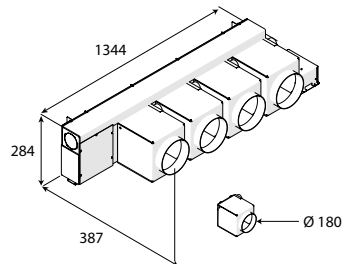
MZC530



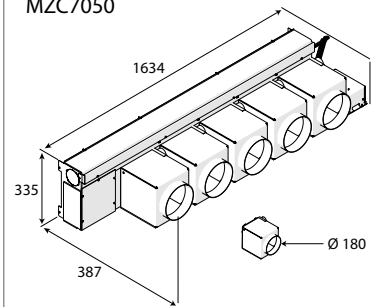
MZC830



MZC5040



MZC7050



Aermec behält sich das Recht vor, als notwendig erachtete Änderungen im Sinne einer Verbesserung des Produkts jederzeit auch mit Änderung der technischen Daten vorzunehmen.

Aermec S.p.A.
Via Roma, 996 - 37040 Bevilacqua (VR) - Italia
Tel. 0442633111 - Telefax 044293577
www.aermec.com