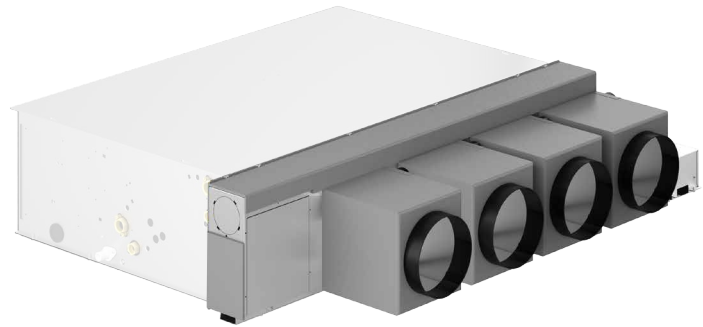


# MZC

## Tanque compensador con compuertas motorizadas



- Tanque compensador multizona para el control del caudal de aire
- Disponible para los fan coils canalizados tanto on/off como inverter



### DESCRIPCIÓN

El tanque compensador con compuertas motorizadas ha sido diseñado para aplicaciones de tipo residencial y terciario, y permite conjugar un óptimo confort ambiental con un ahorro energético seguro.

En el moderno sector de la construcción de instalaciones, se necesita cada vez más una climatización global con sistemas canalizados. El accesorio MZC gracias al control electrónico de las compuertas, regula el confort en el ambiente adecuando el caudal del aire a las necesidades efectivas.

MZC ha sido diseñado para ser combinado con todos los fan coils con motores asíncronos y brushless, y está preparado para distribuir el aire de renovación.

### CARACTERÍSTICAS

#### La estructura

- Estructura de chapa galvanizada aislada con material autoextintor.
- De 2 a 6 boquillas de envío, según el modelo, cada una de las cuales posee una compuerta motorizada con la posibilidad, en caso de que la instalación lo necesite, de añadir una boquilla, accesorio MZCSM, (posibilidad no disponible en todos los modelos: véase la tabla de compatibilidad de los accesorios)
- Brida para introducción del recambio de aire, suministrada de serie, para conectar el tanque compensador MZC a un recuperador de calor.
- Preparación para la instalación de una Sonda de Aire adicional (accesorio MZCSA) para el control de las Válvulas de Modulación o Pressure Independent.
- Posibilidad de instalación del tanque compensador también en aspiración del fan coil mediante bridas (MZCA accesorio)
- Caja eléctrica reversible (dch, izq)
- Sonda agua en dotación para la batería del fan coil.

#### Regulación

- MZC cuenta con un termostato de zona VMHI para la configuración de la temperatura del set deseado.
- El estado de las compuertas (abierto/cerrado) está regulado por el alcance de la temperatura programada en cada ambiente.
- Gestión de un máximo de 6 compuertas motorizadas.
- Control del flujo para cada compuerta (para cada salida se puede configurar la apertura máxima y mínima de la compuerta).
- Posibilidad de asociar el control de varias compuertas a la solicitud del termostato de zona (VMHI o WT10).

- Para instalaciones en las que haya correspondencia unívoca entre compuertas y termostatos de ambiente se puede habilitar la modulación de la compuerta en relación a la solicitud del termostato de ambiente.
- Habilitación de la función "Tanque Compensador de Aspiración"
- MZC puede controlar las eventuales válvulas instaladas en el fan coil asociado al mismo, tanto del tipo On/Off como las de modulación o Pressure Independent, para instalaciones de 2 o 4 tubos
- Posibilidad de parametrizar la centralita mediante el puerto serial de supervisión.

### ACCESORIOS

#### Paneles de mandos

- WR10:** Receptor inalámbrico de dos canales para WT10.
- WT10:** Termostato inalámbrico.



#### Componentes VMF

- VMF-VOC:** Accesorio para detectar la calidad del aire.
- VMHI:** El panel VMHI puede utilizarse como interfaz de usuario para los termostatos VMF-E19/E19I, las rejillas GLFxN/M o GLxN, o como interfaz para el sistema MZC. Lo que determina qué tipo de función debe ejecutar la interfaz de usuario, depende de la parametrización correcta de esta y de que se realicen

correctamente las conexiones eléctricas entre interfaz y termostato o entre interfaz y cámara de sobrepresión.

### Accesorios para la instalación

**MZCACV:** Instalación eléctrica con tarjeta de interfaz de relé. Accesorio obligatorio en las unidades en que el consumo del motor supera los 0,7A. La tarjeta de interfaz de relé cuenta con un fusible de 2A para proteger el fan coil. Si un fan coil consume más de 2A y hasta 4A, se deberá sustituir el fusible en su interior con el de 4A suministrado en dotación.

**MZCAC:** Instalación eléctrica obligatoria para conectar el tanque compensador MZC a un fan coil equipado con motor asíncrono.

**MZCBC:** Instalación eléctrica obligatoria para conectar el tanque compensador MZC a un fan coil equipado con motor brushless.

**MZCSM:** Módulo individual con compuerta motorizada.

**MZCA:** Brida de adaptación para la instalación del Tanque Compensador también en aspiración del fan coil.

**MZCSA:** Sonda de aire para el control de las válvulas de modulación o pressure independent.

**ZCT:** Se trata de un dispositivo eléctrico equipado con tecnología Bluetooth y WiFi, con el que es posible realizar las funciones de sonda de aire y termostato con contacto seco. Se comunica con la App AerChront (disponible para Android e iOS) para el control del hogar creando ambientes personalizados con nombre e imagen de portada. Está disponible en color blanco (ZCT\_W) y en color negro (ZCT\_B). Para más información sobre el uso de la aplicación y las funciones disponibles, consulte la documentación correspondiente en el sitio web.

## COMPATIBILIDAD ACCESORIOS

### Paneles de mandos y accesorios específicos

Accesorio	MZC220	MZC320	MZC530	MZC830	MZC5040	MZC7050
WR10	•	•	•	•	•	•
WT10	•	•	•	•	•	•

### Sistema VMF

Accesorio	MZC220	MZC320	MZC530	MZC830	MZC5040	MZC7050
VMF-VOC	•	•	•	•	•	•
VMHI	•	•	•	•	•	•

### Accesorios para la instalación

#### Tarjeta interfaz relé

Accesorio	MZC7050
MZCACV	•

Accesorio	MZC220	MZC320	MZC530	MZC830	MZC5040	MZC7050
MZCAC	•	•	•	•	•	•

#### Instalación eléctrica obligatoria

Accesorio	MZC220	MZC320	MZC530	MZC830	MZC5040	MZC7050
MZCBC	•	•	•	•	•	•

#### Módulo individual con compuerta

Accesorio	MZC320	MZC530	MZC830	MZC5040	MZC7050
MZCSM	•	•	•	•	•

#### Brida de adaptación

Accesorio	MZC220	MZC320	MZC530	MZC830
MZCA2	•			
MZCA3		•		
MZCA5			•	
MZCA8				•

#### Sonda de aire

Accesorio	MZC220	MZC320	MZC530	MZC830	MZC5040	MZC7050
MZCSA	•	•	•	•	•	•

#### Termostato

Accesorio	MZC220	MZC320	MZC530	MZC830	MZC5040	MZC7050
ZCT	•	•	•	•	•	•

## COMPATIBILIDAD DE LOS TANQUES COMPENSADORES MZC CON LOS FAN COILS AERMEC

### Tanque compensador con compuertas motorizadas - FCZ - PO

Modelo	Ver	100	101	102	150	200	201	202	250	300	301	302	350	400	401	402	450	500	501	502	550	
MZC220	PO,POR					•	•	•	•													
MZC320	PO,POR									•	•	•	•									
MZC530	PO,POR													•	•	•	•	•	•	•	•	•

Modelo	Ver	600	601	602	650	700	701	702	750	800	801	802	850	900	901	950	1000	1001
MZC830	PO,POR	•	•	•	•	•	•	•	•	•	•	•	•	•	•	•	•	•

### Tanque compensador con compuertas motorizadas - VED 030-340

Accesorio	VED030	VED040	VED130	VED140	VED230	VED240	VED330	VED340
MZC220	•	•						
MZC320			•	•				
MZC530					•	•		
MZC830							•	•

**Tanque compensador con compuertas motorizadas - VED 430 - 741**

Accesorio	VED430	VED440	VED530	VED540	VED630	VED640	VED730	VED740
MZC5040	.	.	.	.				
MZC7050					.	.	.	.

Accesorio	VED432	VED441	VED532	VED541	VED632	VED641	VED732	VED741
MZC5040	.	.	.	.				
MZC7050					.	.	.	.

**Tanque compensador con compuertas motorizadas - VED 030I-340I**

Accesorio	VED030I	VED040I	VED130I	VED140I	VED230I	VED240I	VED330I	VED340I
MZC220	.	.						
MZC320			.	.				
MZC530					.	.		
MZC830							.	.

**Tanque compensador con compuertas motorizadas - VED 530I - 741I**

Accesorio	VED530I	VED540I	VED730I	VED740I
MZC5040	.	.		
MZC7050			.	.

Accesorio	VED532I	VED541I	VED732I	VED741I
MZC5040	.	.		
MZC7050			.	.

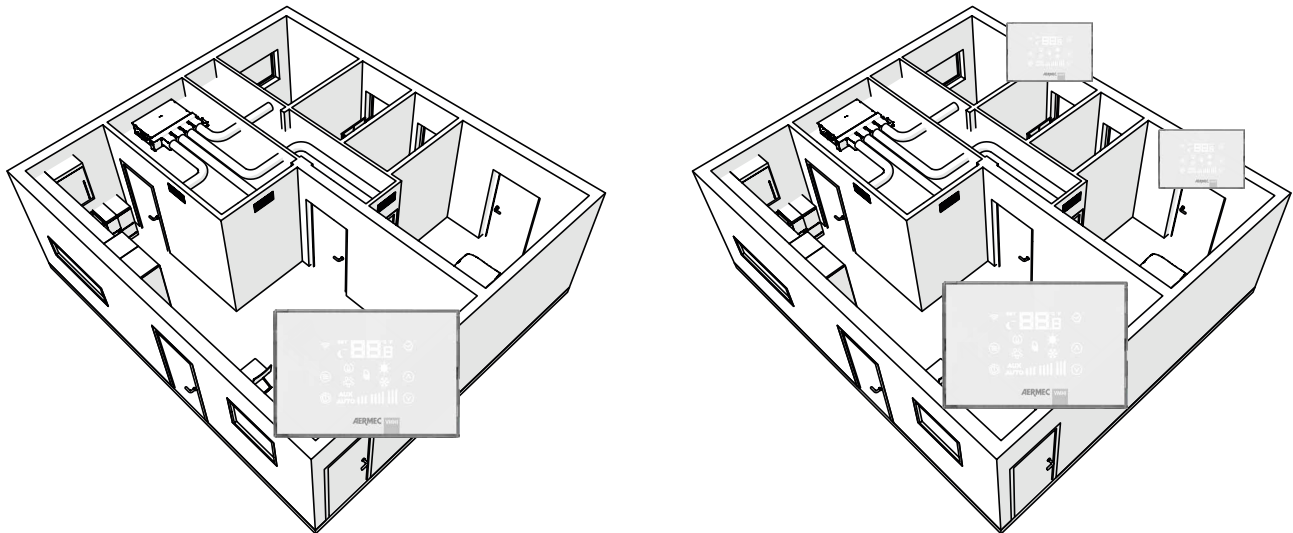
**Tanque compensador con compuertas motorizadas - VES 030-340**

Accesorio	VES030	VES040	VES130	VES140	VES230	VES240	VES330	VES340
MZC220	.	.						
MZC320			.	.				
MZC530					.	.		
MZC830							.	.

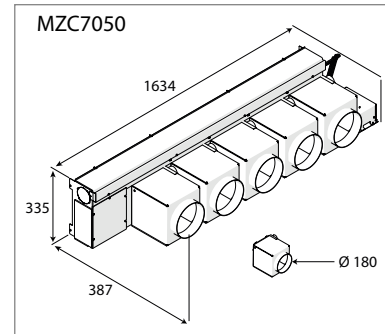
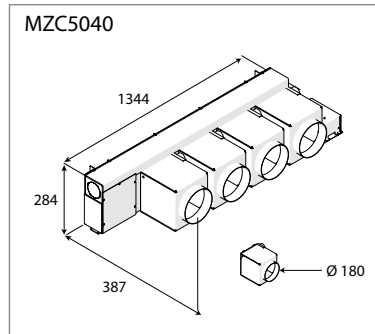
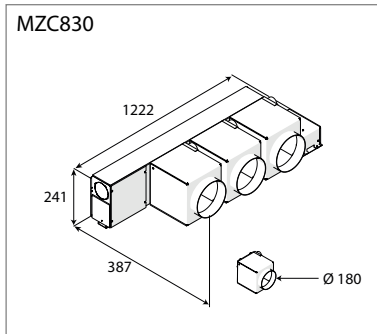
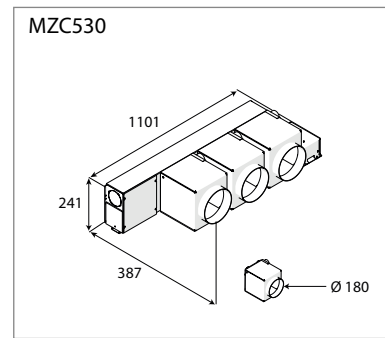
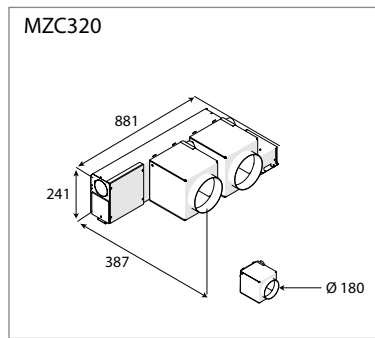
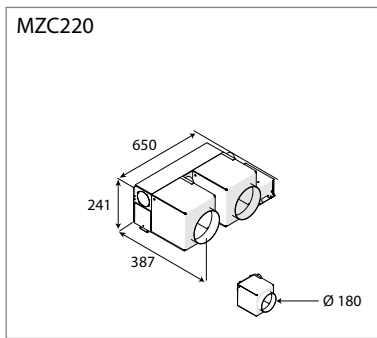
**Tanque compensador con compuertas motorizadas - VES 030I-340I**

Accesorio	VES030I	VES040I	VES130I	VES140I	VES230I	VES240I	VES330I	VES340I
MZC220	.	.						
MZC320			.	.				
MZC530					.	.		
MZC830							.	.

**SOLUCIONES DE INSTALACIÓN**



## DIMENSIONES



Aermec se reserva el derecho de efectuar, en cualquier momento, todas las modificaciones que considere necesarias para mejorar el producto, modificando eventualmente los datos técnicos correspondientes.

**Aermec S.p.A.**  
Via Roma, 996 - 37040 Bevilacqua (VR) - Italia  
Tel. 0442633111 - Telefax 044293577  
[www.aermec.com](http://www.aermec.com)